

第四十二号の二十四様式 (第十條の二関係) (A 4)

指定道路調書
(第一面)

整理番号	1-5-57	指定道路図対照番号	42-2-S58-4-16-14	指定道路の種類	1項5号
指定の年月日	昭和58年4月16日 (第14号)	指定道路の延長	13.47メートル	指定道路の幅員	4.00メートル
		廃止道路の延長	-	廃止道路の幅員	-
		自動車転回広場	-	-	-
指定道路の位置	大田区北千束2丁目509番37の内				
申請者の氏名	株式会社 ミヤマ				
水平距離指定の年月日	-	水平距離指定に係る道路の部分の延長		-	メートル
水平距離指定に係る道路の部分の位置	-				
その他	平成20年9月24日～平成20年11月21日作成				

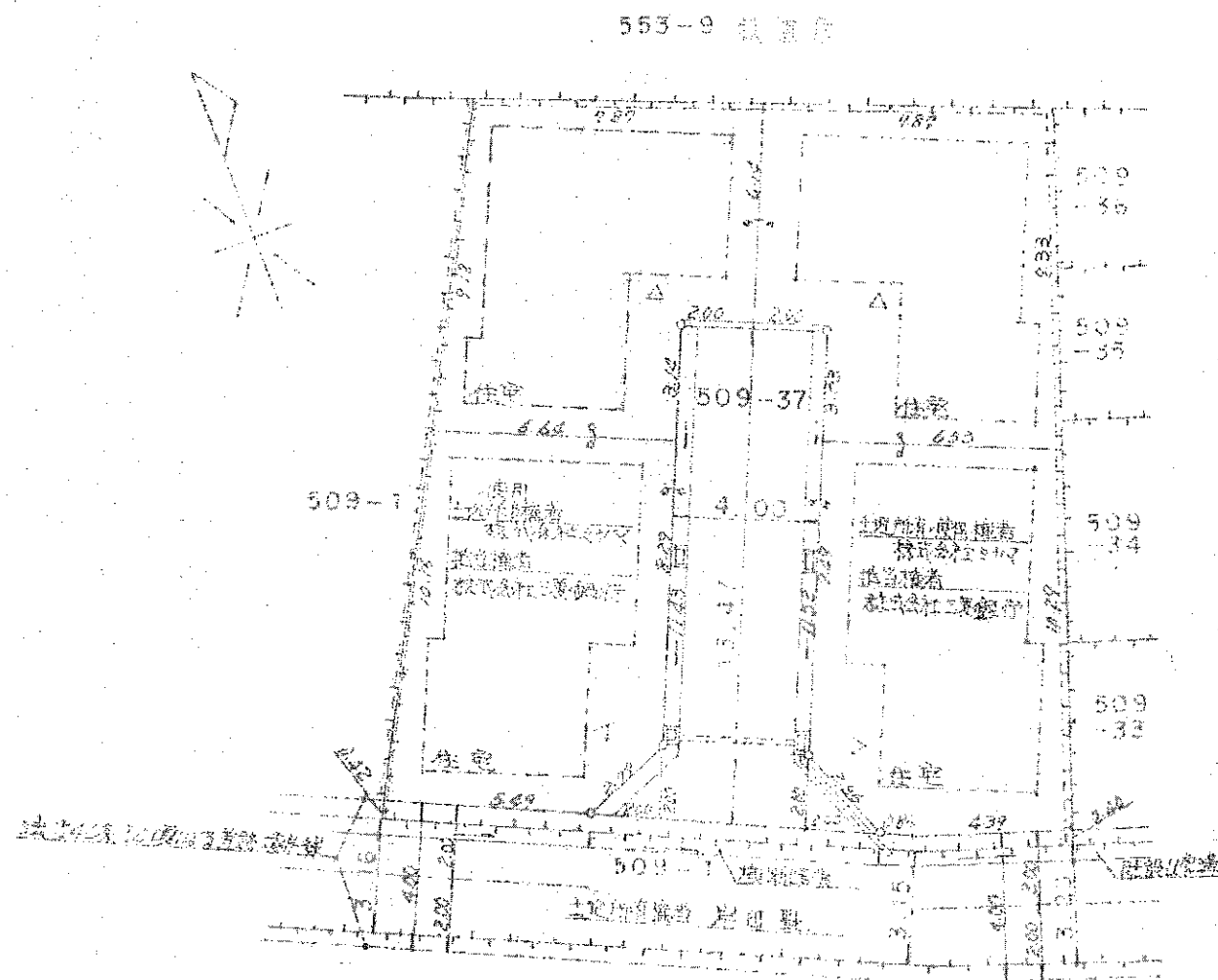
建築基準法第42条関係閲覧図

縮尺
S=1/200

指定道路の位置(地名地番)
大田区北千束2丁目509番37

路線番号
1-42-2-S58-4-16-14

通番号
1/1



複写禁止

大田区役所建築調整課

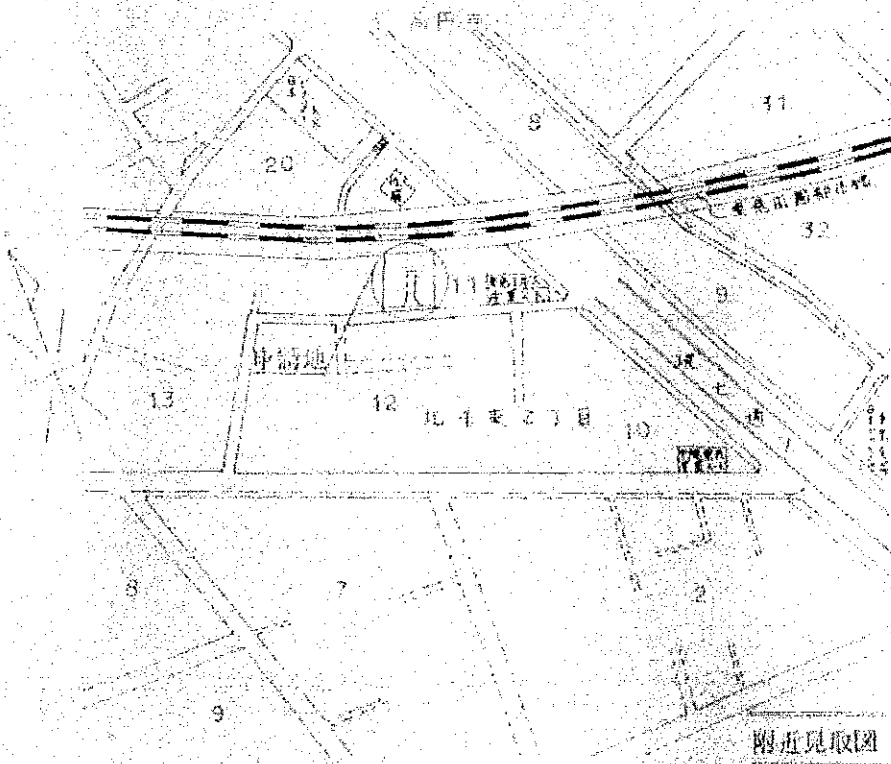
住所 東京都千代田区千代田2丁目11番19

道路位置 指定 申請 図

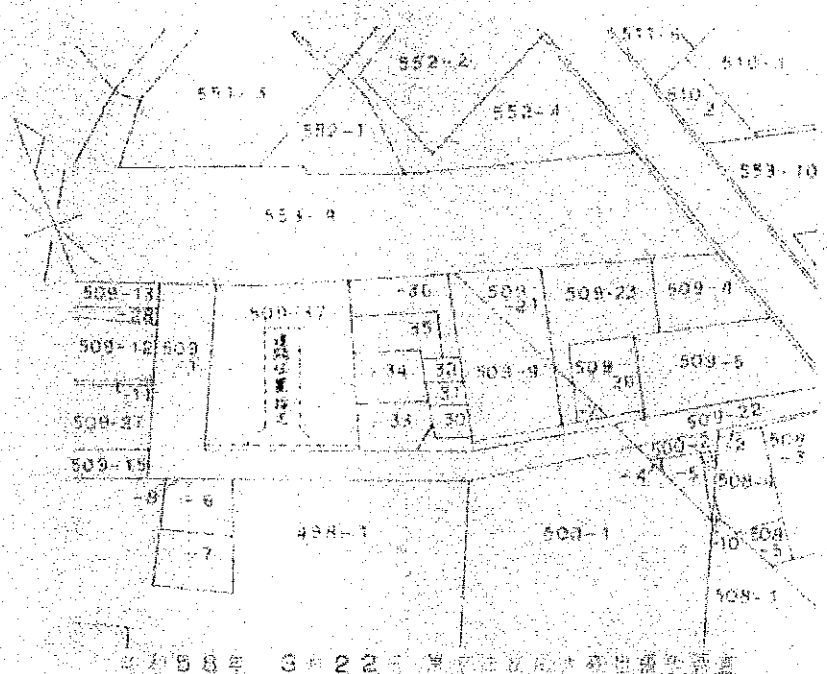
道路となる土地の地名地番 東京都千代田区千代田2丁目509番37

幅員 4.00メートル・延長 13.47メートル・自動車廻転広場 平方メートル

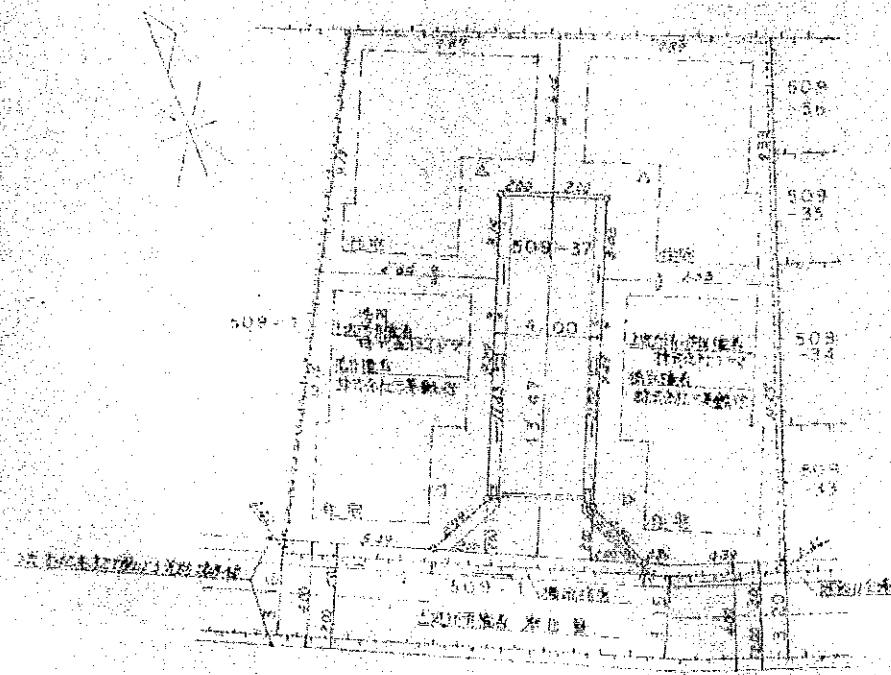
幅員	4.00
延長	13.47
面積	53.58



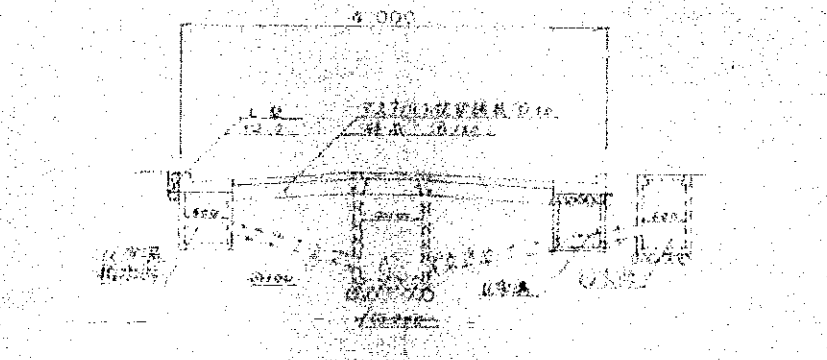
附近見取図 1:2000



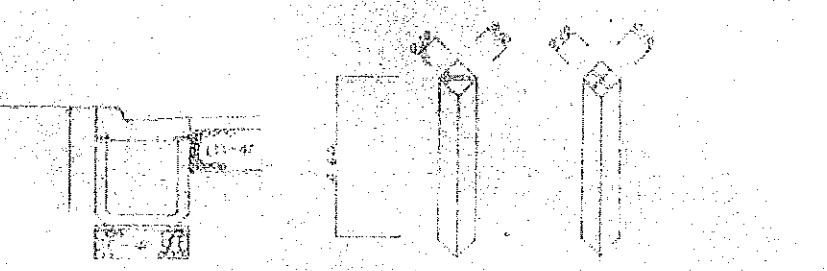
土地家屋調査士 檜崎 正人
公図写 1:600



地籍図 1:200



構造図 1:50



標石

告示年月日	昭和58年4月20日	指定年月日	昭和58年4月16日
告示番号	第121号	番号	第14号

この区域の土地の道路位置の変更を承諾いたします。		申請者住所・氏名・印	
昭和58年4月9日		東京都千代田区千代田2丁目509番37	
申請者 株式会社ミヤマ		株式会社ミヤマ	
代表取締役 深田 祐助		代表取締役 深田 祐助	
権利者	住所	氏名	印
509-37 土地所有権者	東京都千代田区千代田2丁目509番37	株式会社ミヤマ	
509-1 土地所有権者	東京都千代田区千代田2丁目509番1	新田 豊	
509-37 仮当権者	東京都千代田区丸の内2丁目7番11号	株式会社三井銀行	
		代表取締役 山田 春	
備考	願金額 3,457,770円		
図面作成者住所・氏名		東京都千代田区千代田2丁目28番8号1号棟 土地家屋調査士 檜崎 正人	
調査者住所・氏名		東京都千代田区千代田2丁目28番8号 土地家屋調査士 檜崎 正人	



- (注 意)
1. 承諾書の「権利別」欄は、土地の所有権及びその土地またはその土地の建築物若しくは工作物に、当該申請の権利をそれぞれ記入すること。
 2. 図面中に、地番、権利別及び氏名をそれぞれ記入すること。
 3. 備考欄には、権利者の承諾に関連し得るべき事項を記入すること。
 4. 申請の道路の幅員及び長さの単位は「メートル」(小数点以下3位まで)とすること。
 5. 付近見取図、道路構造図及び土地に高低差がある場合は、その図面を記入すること。
 6. 付近見取図と地籍図の方位は、一致させること。
 7. 隣地地界または高層の基点から申請道路までの距離を記入すること。
 8. 溝印のある欄には記入しないこと。

複写禁止