

建築条件付売地

～池上3丁目 全2区画～

東急池上線
「池上」駅 徒歩7分

土地
A棟 **5,544** 万円
B棟 **5,098** 万円

建物 A棟：1,836 万円
B棟：1,782 万円
(税込)

※建物価格は参考プラン価格になります。

<物件概要>

- 所在地：東京都大田区池上3丁目17-18
- 交通：東急池上線「池上」駅 徒歩7分

- 土地登記面積：A棟 78.29㎡ (24.23坪)
B棟 89.45㎡ (27.05坪)

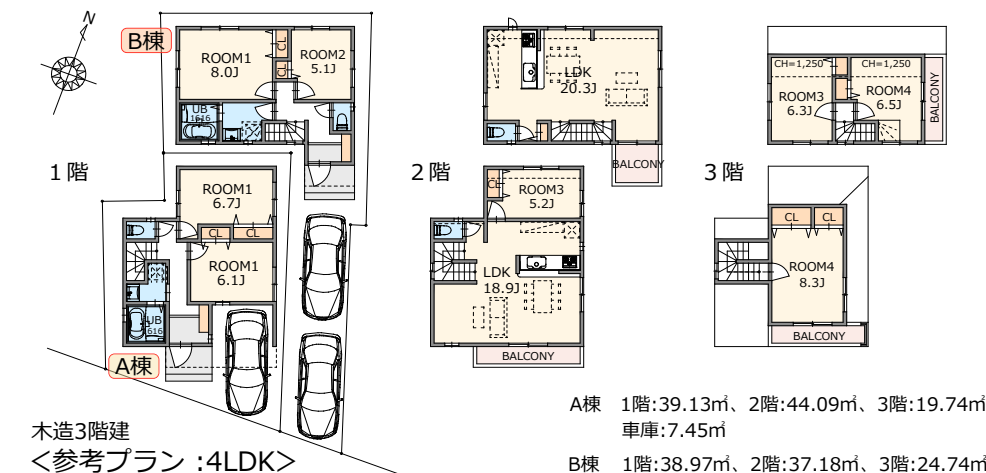
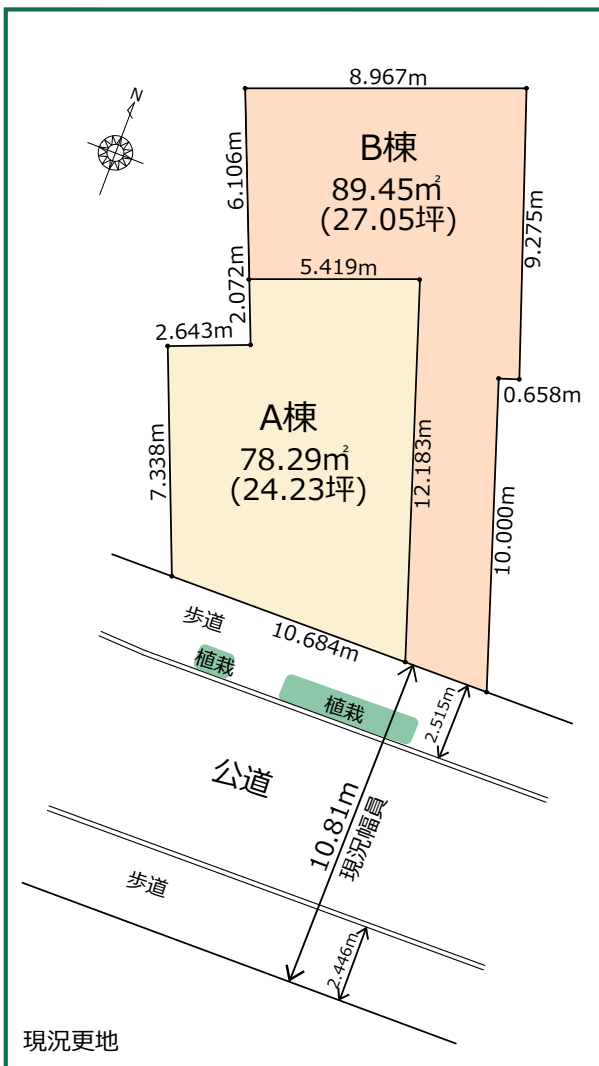
- 土地権利：所有権
- 地域・地区：第1種住居地域、
第2種高度地区、準防火地域

- 建ぺい率：60%
- 容積率：200%
- 前面道路：南西側 10.81m 公道
- 現況：更地 □引渡し：相談

<建物概要>

- 建物構造：木造3階建て
- 延床面積：A棟 110.41㎡ / B棟 100.89㎡
- 設備：東京電力・公営水道・公共下水
- その他：地盤調査・改良工事・建築設計料
建築確認料・地盤保険・JIO保険料含む

※建物仕様は当社指定になります。
プランの変更には追加料金がかかります。



公益社団法人首都圏不動産公正取引協議会加盟
東京都知事免許 (3) 第88104号

株式会社 フォレストサイド

〒144-0051 東京都大田区西蒲田7-46-9 月村ビル6F

TEL:03-5703-5511

FAX:03-5703-5512

info@forest-side.co.jp

求む！建売用地！

- 手数料 : 3% (税込)
- 取引形態 : 売主
- 情報公開日 :