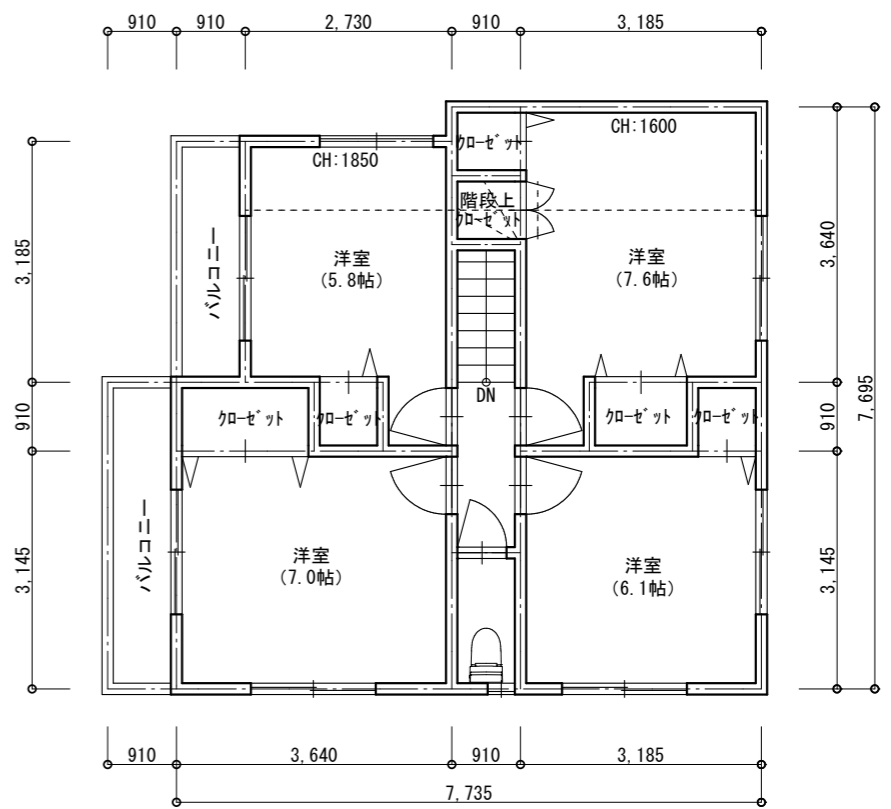
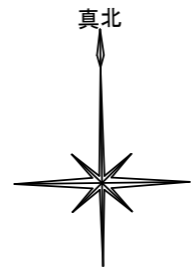


1階床面積 54.96㎡



2階床面積 54.96㎡
バルコニー 6.58㎡

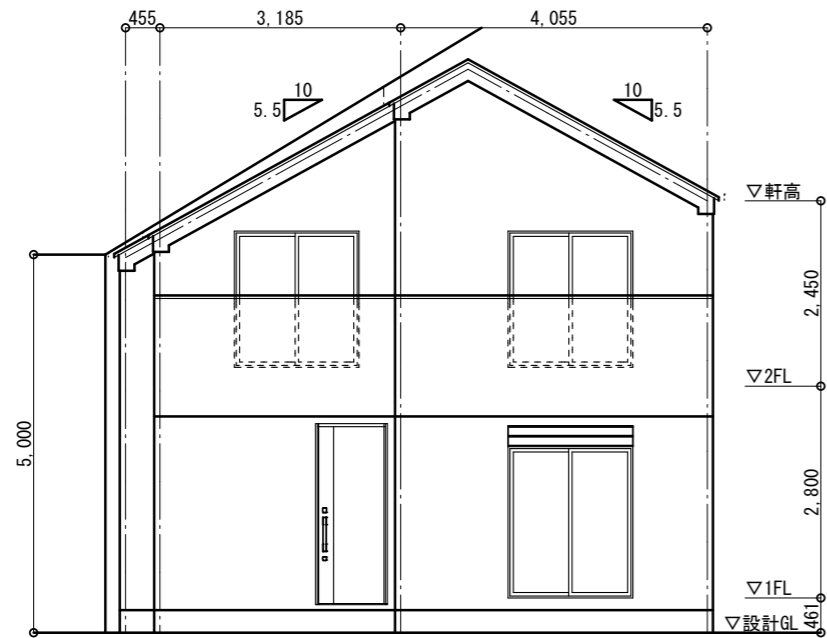


敷地面積	112.34㎡	(約 33.98 坪)
確認上延床面積	109.92㎡	(約 33.25 坪)
施工上延床面積	109.92㎡	(約 33.25 坪)
住戸内床面積	109.92㎡	(約 33.25 坪)
容積対象床面積	109.92㎡	(97.84%) <(100%)
建築面積	54.96㎡	(48.92%) <(50%)

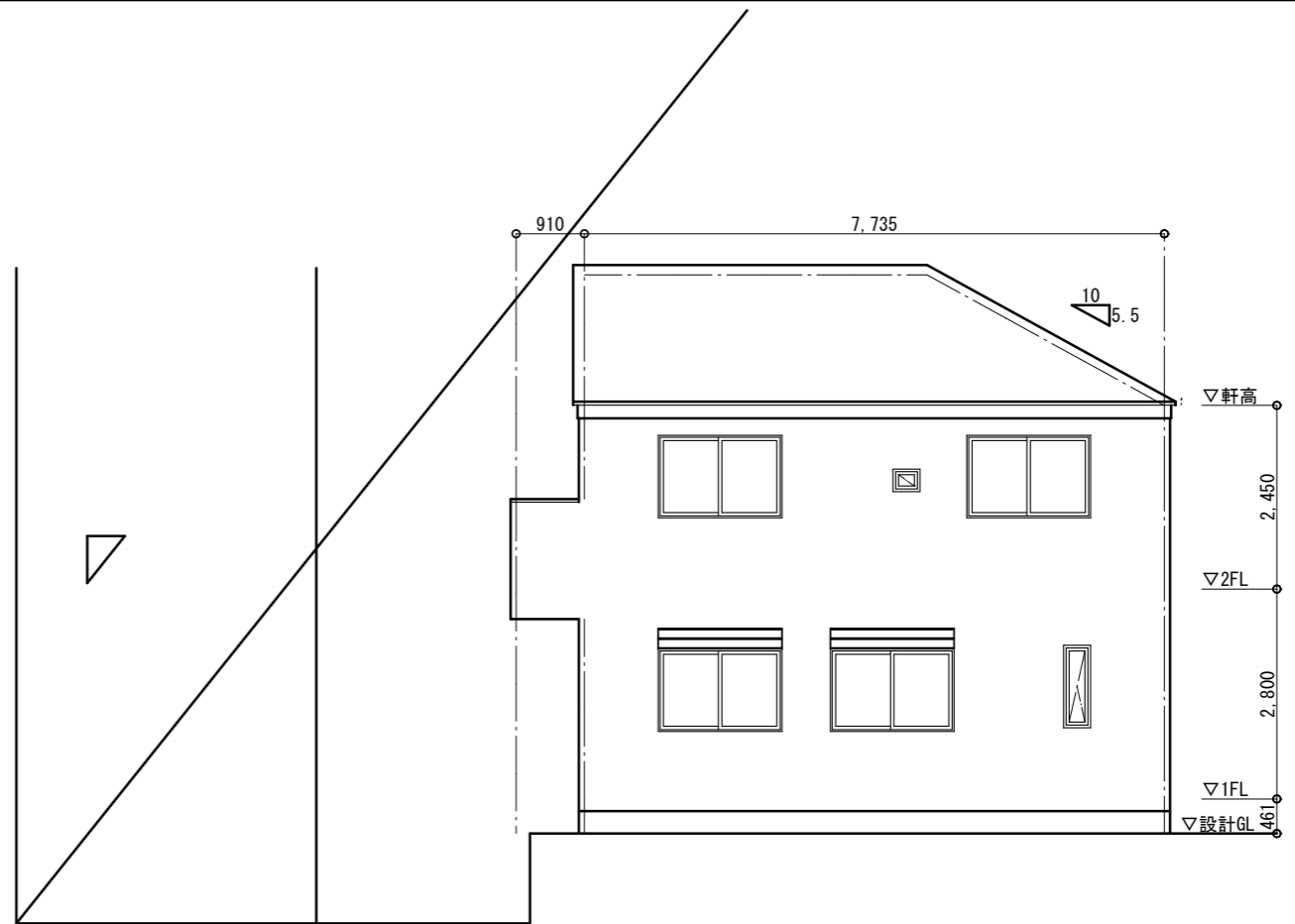
H30.08.23

敷地の位置	大田区南馬込4丁目13 (住居表示)		
建ぺい率	(50%)	容積率	(100%)
用途地域	第1種低層住居専用地域・準防火地域(新防火)・第1種高度地区		

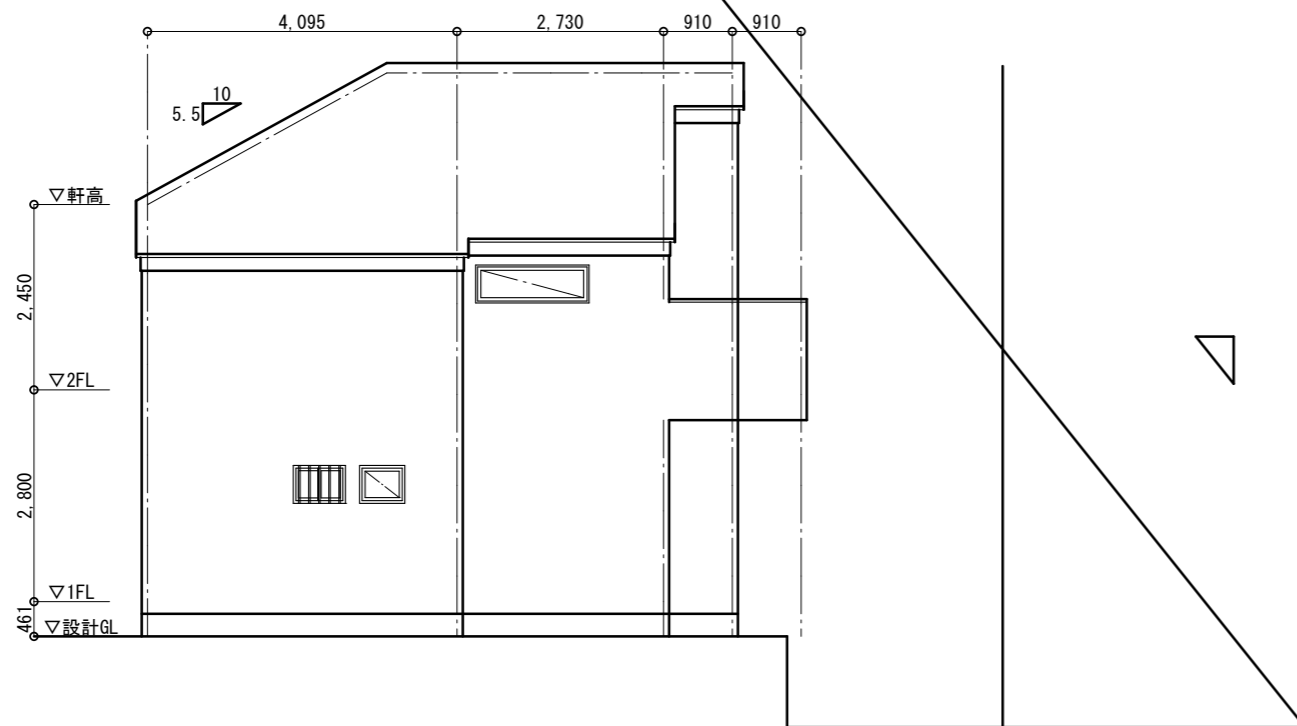
寸法、面積に若干の誤差が生じる恐れがあります。
本図は参考図であり、構造等は未検討です。



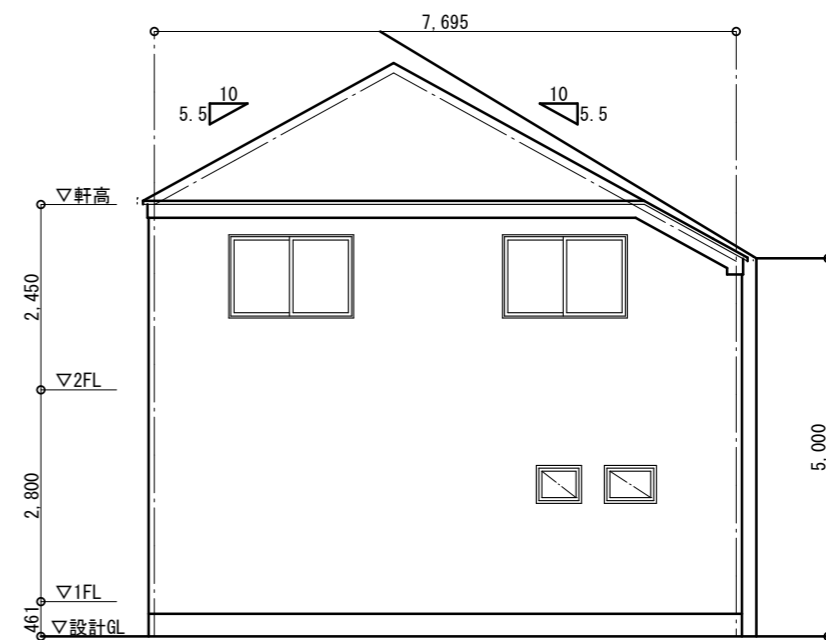
西面立面図 S=1:100



南面立面図 S=1:100



北面立面図 S=1:100



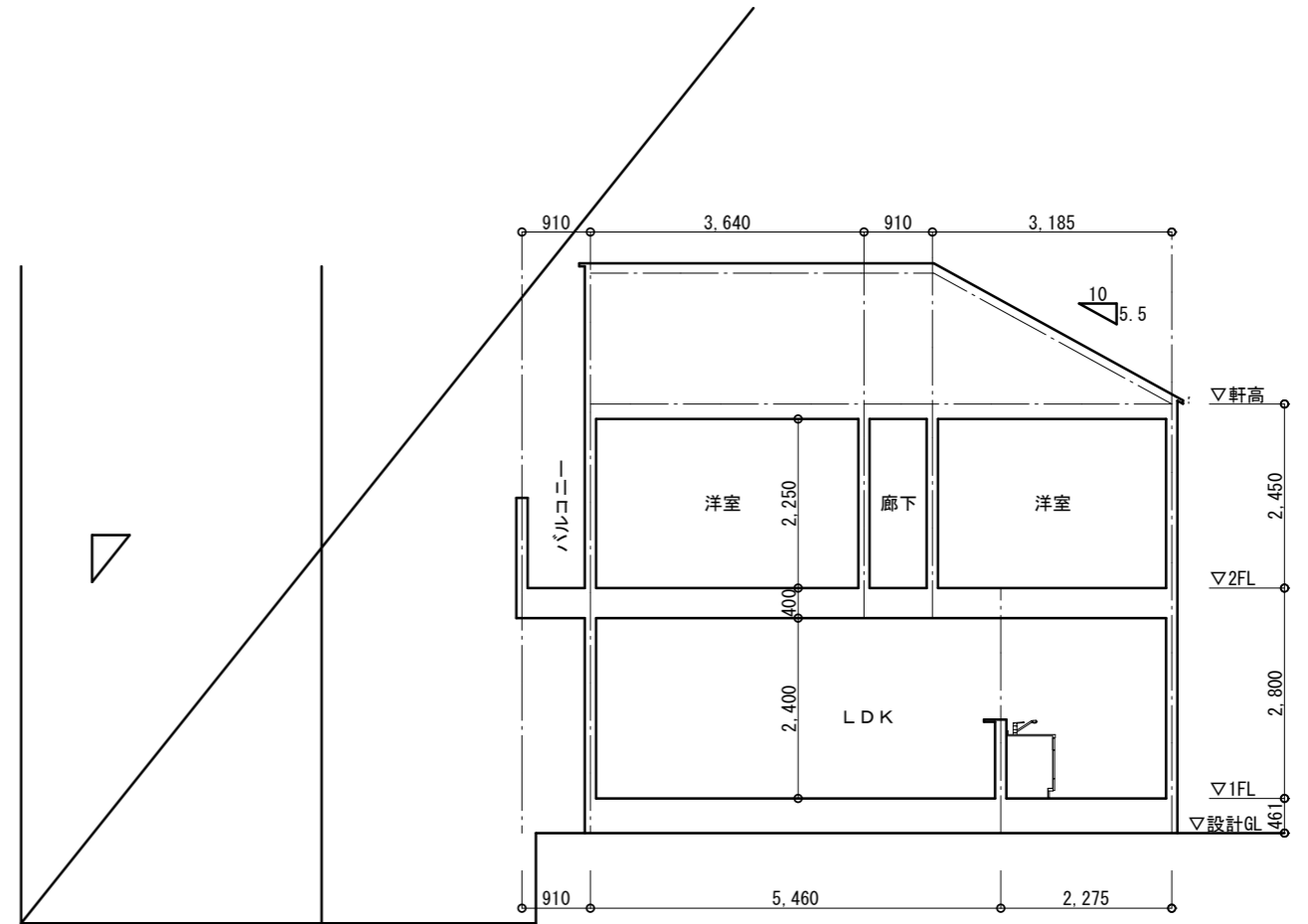
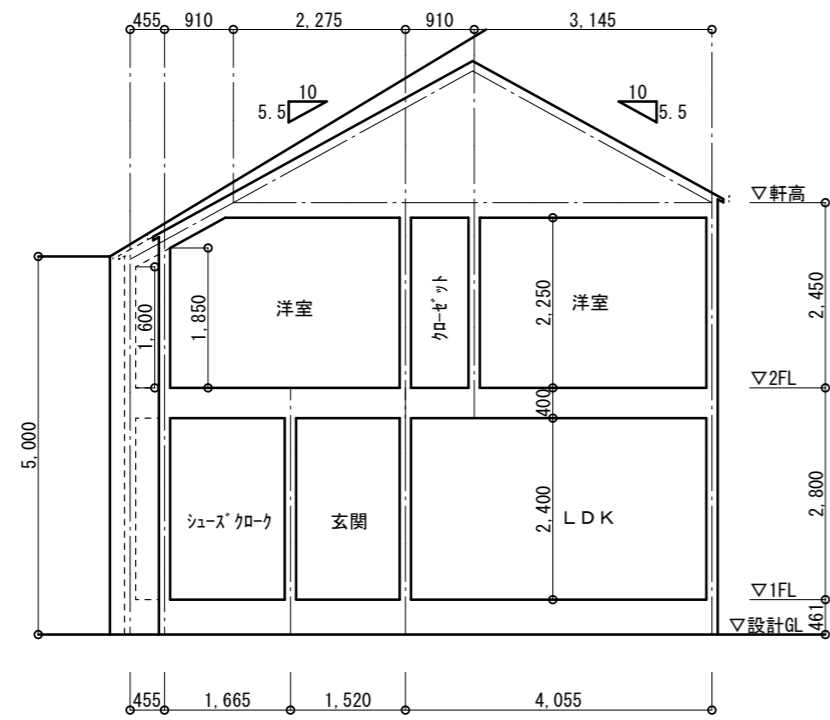
東面立面図 S=1:100

H30.08.23

敷地の位置	大田区南馬込4丁目13 (住居表示)		
建ぺい率	(50%)	容積率	(100%)
用途地域	第1種低層住居専用地域・準防火地域(新防火)・第1種高度地区		

寸法、面積に若干の誤差が生じる恐れがあります。

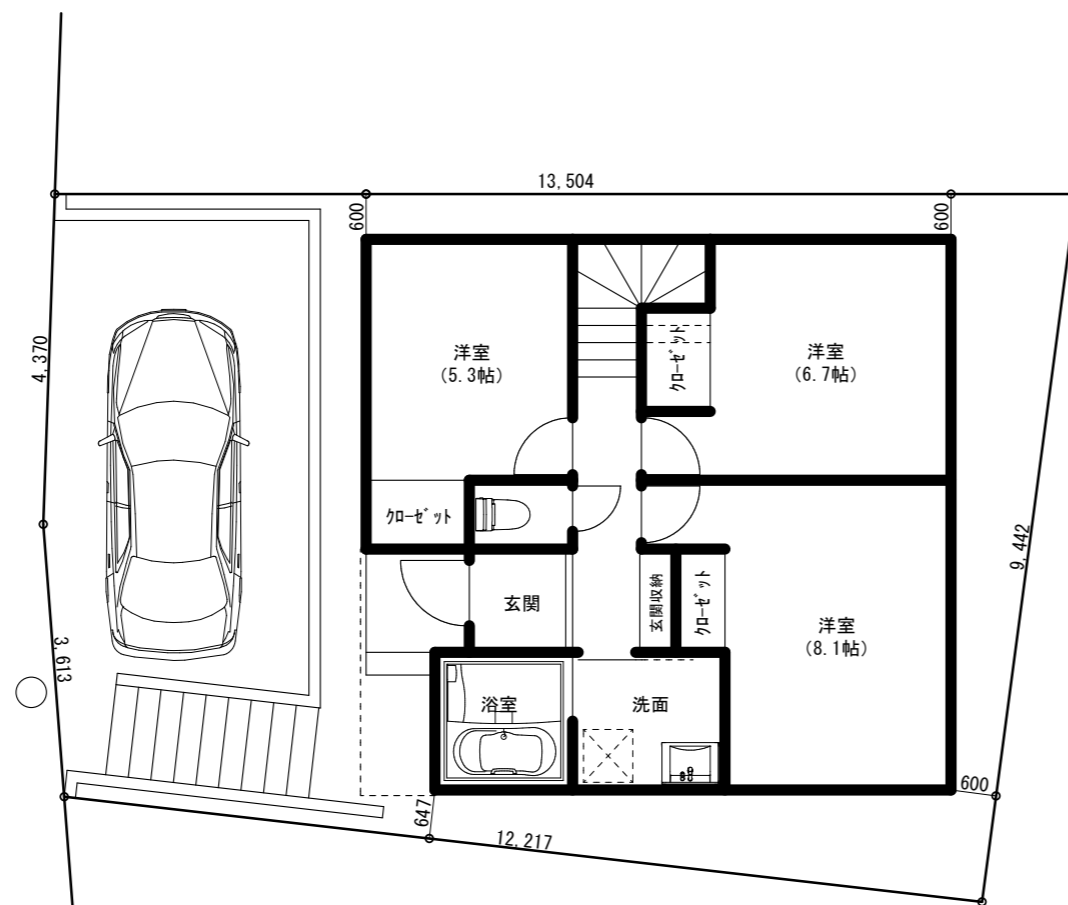
本図は参考図であり、構造等は未検討です。



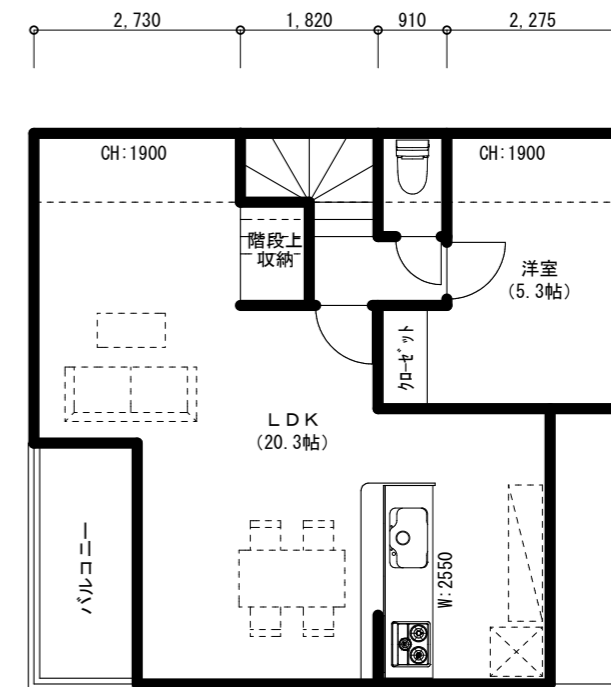
H30.08.23

敷地の位置	大田区南馬込4丁目13 (住居表示)		
建ぺい率	(50%)	容積率	(100%)
用途地域	第1種低層住居専用地域・準防火地域(新防火)・第1種高度地区		

寸法、面積に若干の誤差が生じる恐れがあります。
本図は参考図であり、構造等は未検討です。



1階床面積 52.79㎡



2階床面積 48.65㎡
バルコニー 4.34㎡



敷地面積	112.34㎡	(約 33.98 坪)
確認上延床面積	101.44㎡	(約 30.68 坪)
施工上延床面積	101.44㎡	(約 30.68 坪)
住戸内床面積	101.44㎡	(約 30.68 坪)
容積対象床面積	101.44㎡	(90.29%) <(100%)
建築面積	53.41㎡	(45.70%) <(50%)

H30.07.03

敷地の位置	大田区南馬込4丁目13 (住居表示)		
建ぺい率	(60%)	容積率	(160%)
用途地域	第1種低層住居専用地域・準防火地域(新防火)・第1種高度地区		

寸法、面積に若干の誤差が生じる恐れがあります。
本図は参考図であり、構造等は未検討です。