

Minami Kamata3 Project

南蒲田 3丁目新築戸建

**建物仕様内容
プレゼン受付中**

細部までこだわった充実の設備

■ユニットバス

- Panasonic〔オフローラシリーズ〕1616
- 換気扇/オートルーバー暖房換気乾燥機
- シャワースライドバー〔メタル〕

■キッチン

- タカスタンダード〔オフエアシリーズ〕W2400
- ワークトップ・シンク/アクリル人造大理石
- キッチンパネル/ホーロークリーンパネル
- 食洗機・ハンドシャワー水栓〔エコタイプ〕

■洗面台

- Panasonic〔シーライン〕W750

■トイレ

- LIXIL〔ベアシアシャワートイレ:フチレス〕
- 紙巻き器〔KAWAJUN社製:SC-31W・SE-133〕

■建具

- Panasonic〔ベリティスシリーズ〕
- トイレ・洗面所床〔DAIKENハピネスフロア〕

■エクステリア

- Panasonic:フェイススFF〔ポスト〕
- Panasonic:ミドルタイプ〔宅配ボックス〕
- LIXIL:CAZASプラス〔カードキーシステム〕



イメージ図につき、風景、建物、植栽などについては施工後の現物との差異が生じます。

GAIKAN 1 image



イメージ図につき、風景、建物、植栽などについては施工後の現物との差異が生じます。

GAIKAN 2 image

標準装備の **CAZAS+**

カザスプラス〔電池式〕



駅の改札はカードやスマホでピッと通れる
そのらくらくスタイルをわが家の玄関に！

■物件概要 ●所在地/東京都大田区南蒲田3丁目7番7〔旧住所〕

- 交通/京急空港線「糎谷」駅徒歩4分・京浜急行線「京急蒲田」駅徒歩12分
- 販売価格/3,580万円〔税込〕●土地面積/47.29㎡〔約14.30坪〕●建物延床面積/80.62㎡〔約24.38坪〕
- 土地権利/借地権〔旧法:20年〕●地代/17,166円〔月額〕※予定地代となります。
- 地目/宅地●用途地域/準工業地域●地域地区/第2種高度・準防火地域
- 建ぺい率/60%●容積率/200%●道路/南側約2.8m:セットバック後〔私道〕
- 建築確認番号/第20UDI1K建02315号〔R3.4.5日〕●完成日/11月末予定
- 現況/古屋解体中●施工会社/株式会社高橋工務店●売主/株式会社フォレストサイド

QRコードより完成イメージをウォクスルー動画でご覧いただけます。



SCAN ME

京急空港線「糎谷」駅徒歩4分
京浜急行線「京急蒲田」駅徒歩12分

QRコードより完成イメージをウォクスルー動画でご覧いただけます。

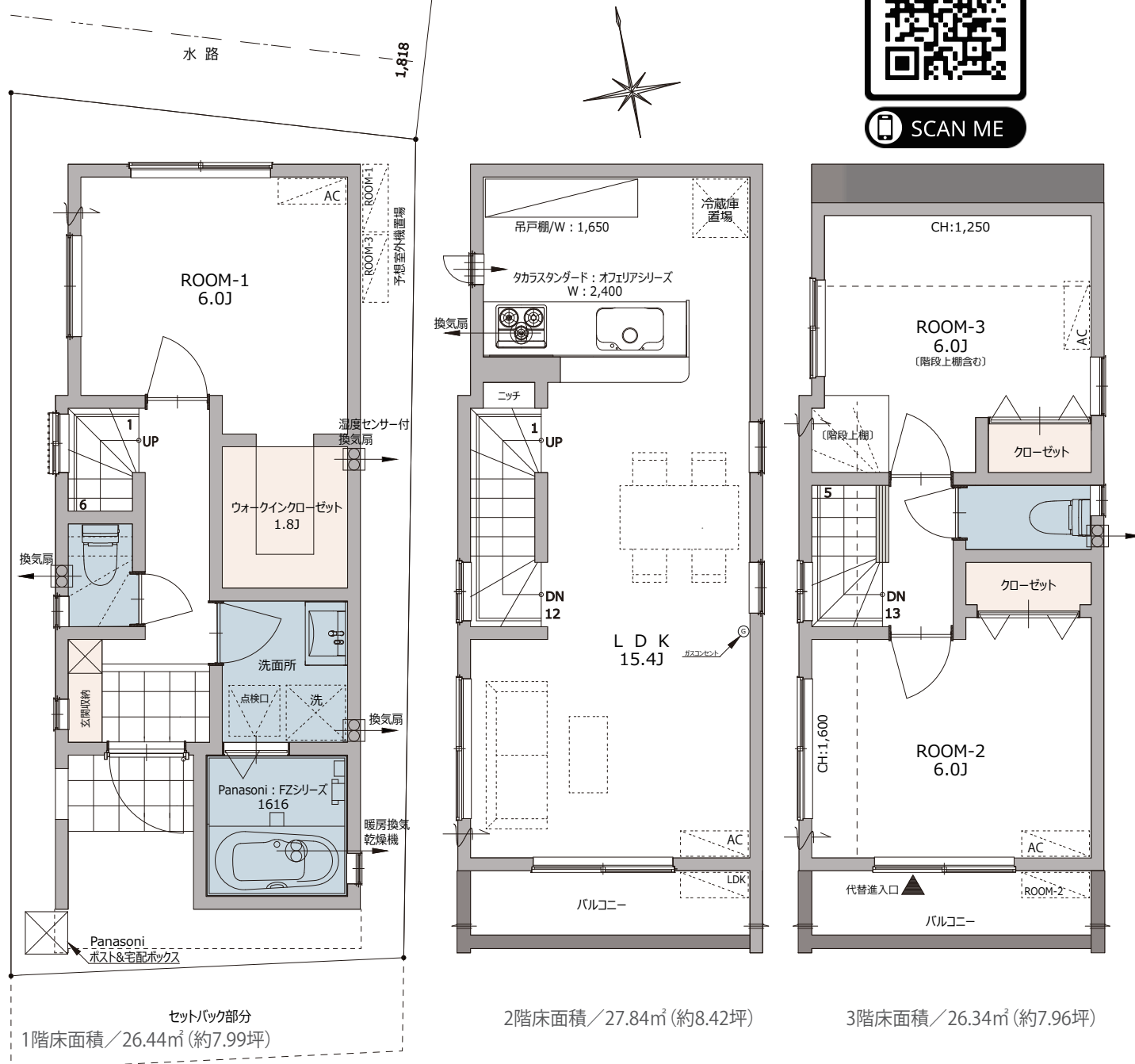
plan 3LDK

売買価格 **3,580** 万円 税込

建築延床面積/80.62㎡〔約24.38坪〕 別途ポーチ面積/2.96㎡〔約0.89坪〕



SCAN ME



株式会社 **フォレストサイド**

〒104-0051 東京都大田区西蒲田7-46-9 月村ビル6階
<http://www.forest-side.co.jp>

東京都知事免許 (3) 第88104号
公益社団法人全日本不動産協会会員
一級建築士事務所 東京都知事登録第60759号
公益社団法人首都圏不動産公正取引協議会加盟

Forestside

フォレストサイド 検索

TEL 03-5703-5511

担当:大喜多(おおきた)携帯:080-4365-4959
FAX:03-5703-5512 ✉ ohkita@forest-side.co.jp

取引形態:売主

仲介手数料:3%