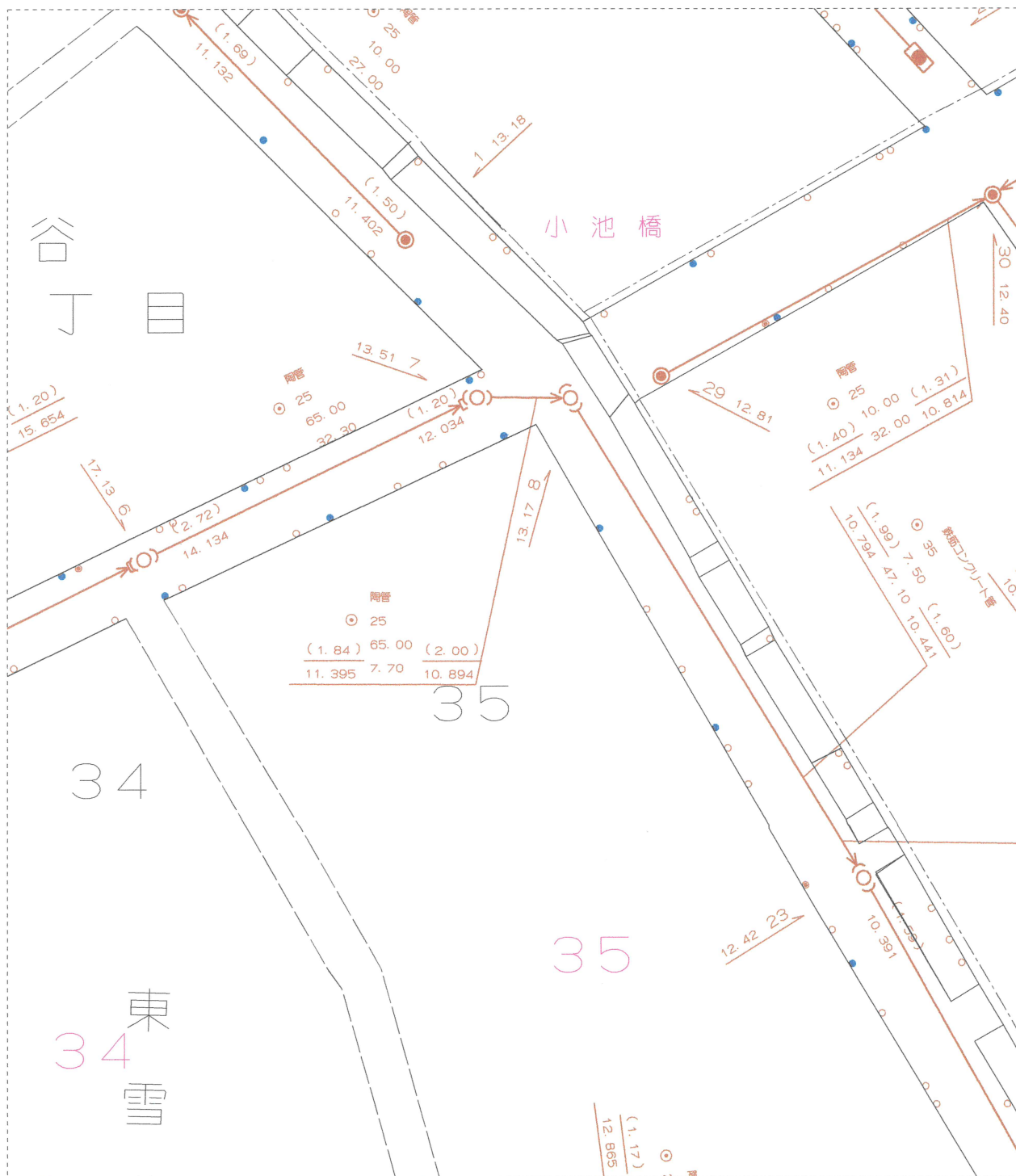


この図面と現況とが異なる場合は現況を優先とします。詳細は必ず水道局窓口で確認してください。

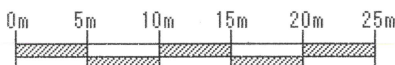
# 東京都公共下水道台帳 施設平面図 (A4・縦)

縮尺1:500 (プリンタによっては正しい縮尺で印刷されない場合があります。)



大田区東雪谷1-35付近

印刷年月日: 2023年5月25日



下水道局では、できる限り最新で正確な情報の提供に努めておりますが、施設平面図は、現地を正確かつ詳細に測量したものではありません。また、下水道の工事や道路工事等が行われた場合、しばらくの間、図面と現地が整合しないことがあります。したがって、本図面を設計、工事等にご利用される際は、下水道施設の位置などを現地で調査・確認の上、ご利用ください。

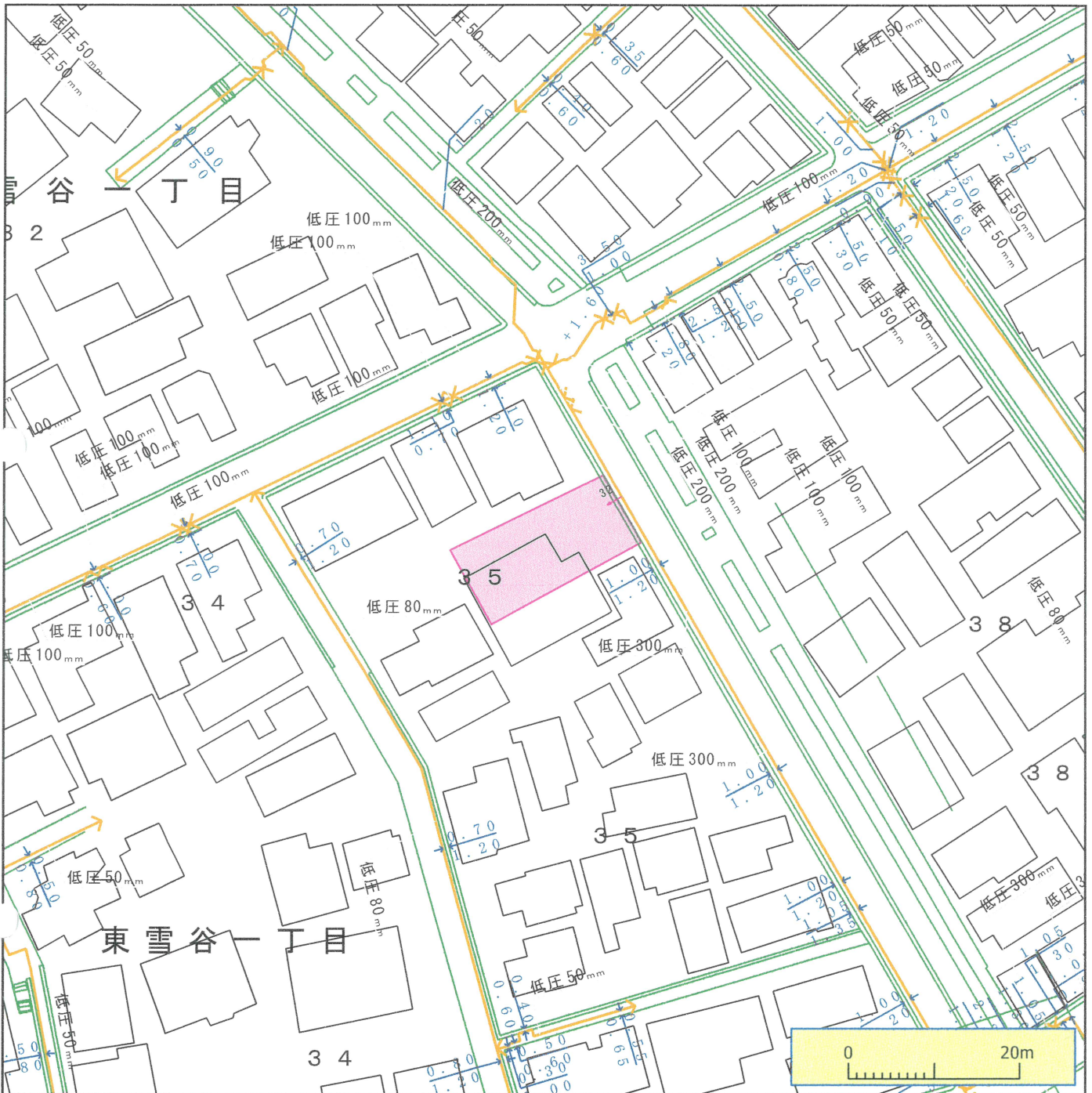
(有) 匠建設 様

◇ご回答日:2023 年 05 月 25 日 (木)

◇受付番号:4296550

◇調査場所:東京都大田区東雪谷 1-3 5-2 付近

◇件名:



※ガス管圧力の種類と凡例、用途 (高圧、中圧は一般用途にはご利用になれませんのでご注意ください)

(1) 高圧: 表示なし、輸送用のみ (2) 中圧: 輸送用と主に産業用途 (3) 低圧・中間圧: 家庭用等の一般用途

下記の文章について、必ずご一読ください。

- ◆弊社がガス本管理設状況確認サービス(以下「本サービス」とします)でご提供する情報は、地形、道路形態、家形、高圧を除くガス本管の有無・工事予定ルート、埋設位置、口径です。なお参考に、取出し管の分岐位置を表示しておりますが、個人情報保護のため宅地内の引込状況及びガスのご使用状況は表示しておりません。
- ◆弊社は、ご提供する情報が正確かつ最新であるよう努力しておりますが、それらについてはいかなる保障も致しません。また、本サービスご利用により生じたいかなる損害についても責任を負いかねますのでご了承ください。なお、実際の工事、ガス供給にあたっては、供給方式の検討・本支管工事の有無の確認が必要となります。予定ルートの施工状況確認も合わせて、原則6ヶ月以上前に各担当窓口にご相談くださるようお願いいたします。
- ◆本サービスで使用されている地図及び導管情報は、著作権法により保護されており、東京ガスネットワーク(株)が著作権を所有しています。営利目的のご利用を禁止いたします。また、権利侵害となりますので、許可無く複製、改変、送信等を禁止いたします。

東京ガス株式会社

(お問合せ先)

担当部署:本管理設状況確認センター

営業担当者:東京ガス(株)

TEL:03-5322-8910

E-mail:maichow@tokyo-gas.co.jp