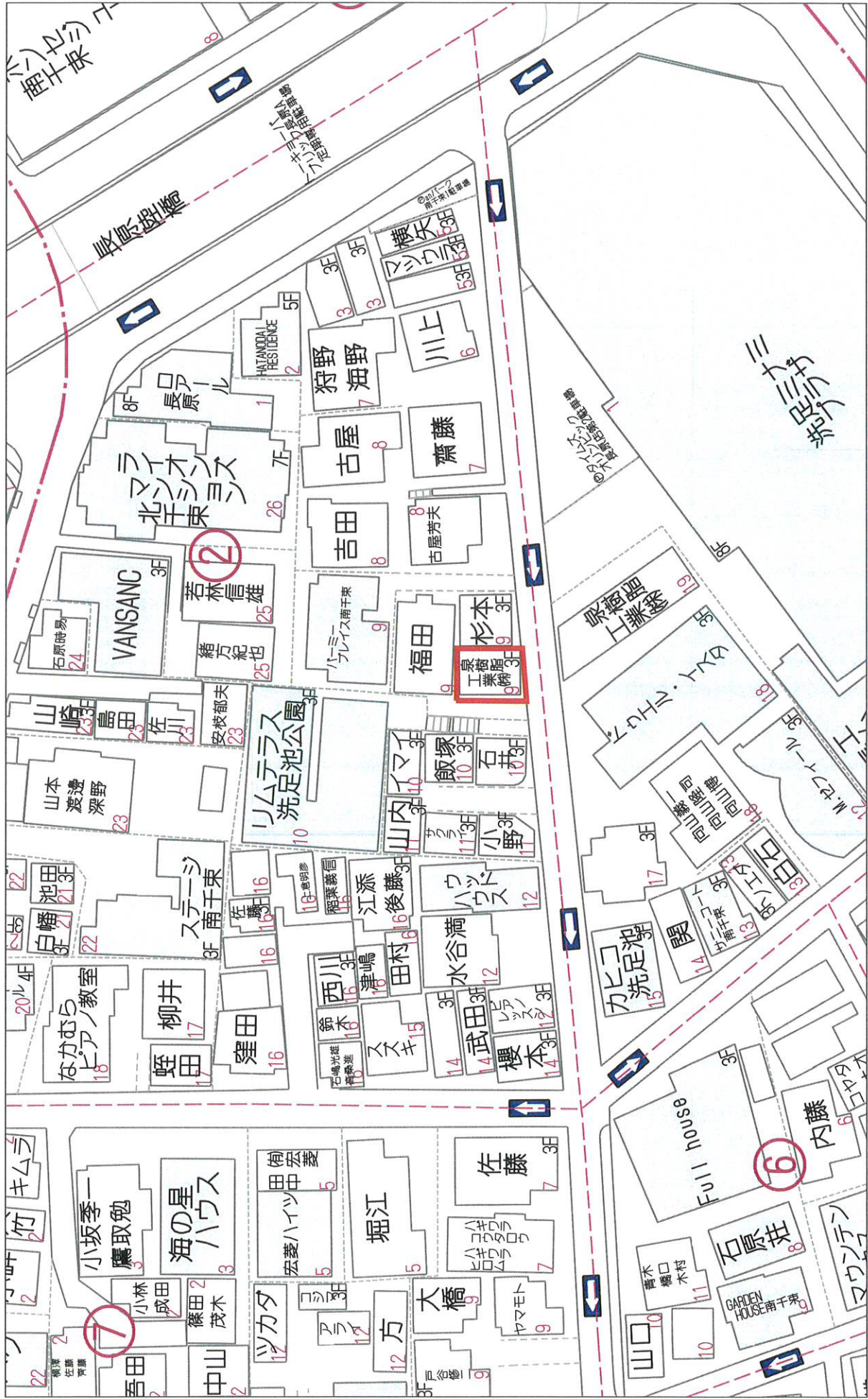


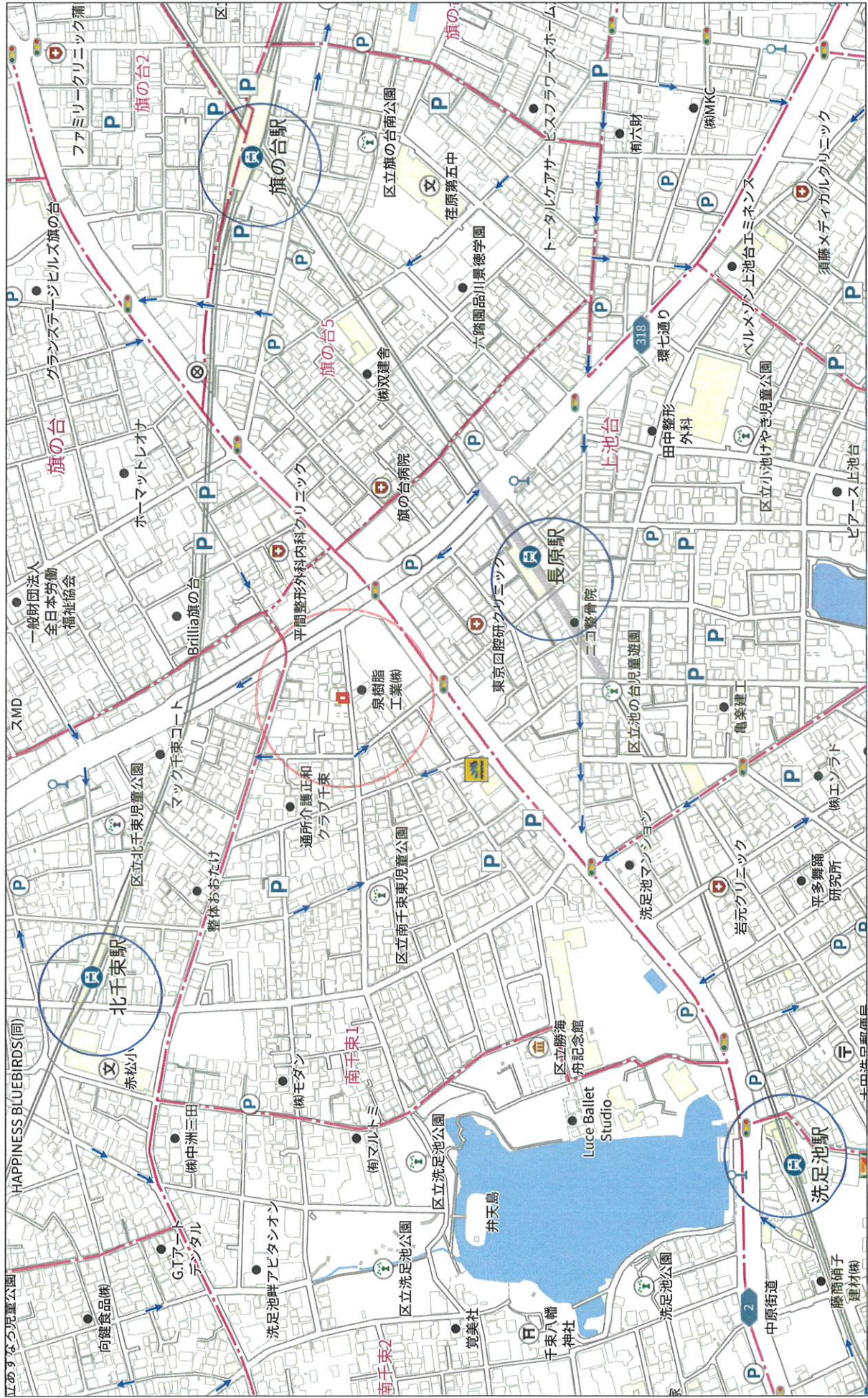
不動産概要書

所 在	住居表示	大田区南千束一丁目2番9号
	地 番	大田区南千束一丁目62番6
交 通	東急大井町・池上線	「旗の台」 歩9分
	東 急 池 上 線	「長 原」 歩4分
	東 急 大 井 町 線	「北千束」 歩7分
土 地	権利 所有権 地目 宅地	
	地積 実測 62.55㎡ (18.92坪)	※令和8年4月7日作成「土地現況実測図」より
法令上の制限	用途地域	第一種中高層住居専用地域
	建 蔽 率	60%
	容 積 率	200%
	そ の 他	準防火地域、第2種高度地区、日影3h-2h(4m)
道 路	南 側	区道 認定幅員5.64m、現況幅員5.45m~5.66m
建 物	※現存建物解体予定	
	【現存建物】 大田区南千束一丁目62番地6 家屋番号62番6 倉庫・車庫・事務所・居宅 鉄骨・鉄筋コンクリート造陸屋根地下1階付3階建 1階37.26㎡ 2階37.26㎡ 3階23.76㎡ 地下1階37.26㎡ 昭和55年3月6日新築	
価 格	金1億80万円	
引渡時期	相談 ※確定測量業務及び建物解体終了後（およそ3か月後）	
そ の 他	仲介手数料：3%（税込）	
取引形態	売主	
令和 8 年 4 月 日 株式会社フォレストサイド TEL:03-5703-5511 FAX:03-5703-5512		



40m

1:725



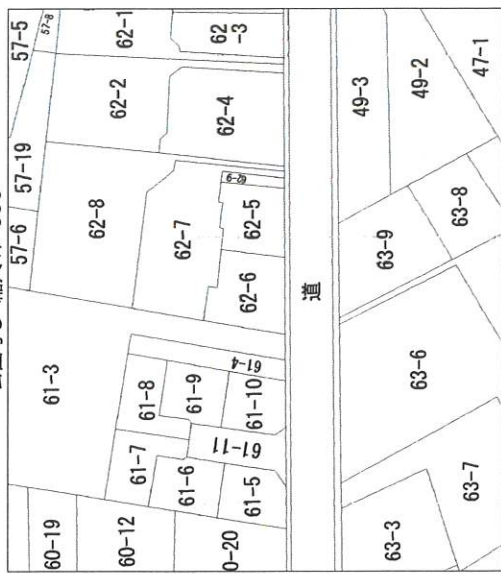
イ 55-4 ハ 58-14 ホ 60-8 ト 73-13 ニ 68-9
 ロ 57-17 ニ 58-15 ヘ 73-12 チ 73-2 ノ 道



地番区域見出
 南千束1丁目

請求部	所在	大田区南千束一丁目			地番	62番6	
出縮	力尺	1/600	精度区分	座標系 番号又は 記号	分類	地図に準ずる図面	
種類	旧土地台帳附属地図						
作成年月日	備付年月日 (原図)			補事項			

公図写し 縮尺1/600



求積表

地番	Xn	Yn	Yn+1-Yn-1	Xn - (Yn+1-Yn-1)
K1	-43922.782	-12418.407	2.771	-121710.02822
K2	-43922.660	-12418.342	2.072	-86372.19420
K3	-43923.773	-12418.395	4.813	-211405.119449
K4	-43923.837	-12411.529	4.763	-209209.235631
K5	-43931.820	-12411.632	-7.584	333178.322880
K6	-43932.600	-12419.113	-6.775	297643.385000
	合計		125.109558	
合計面積				62.5547790
地積				62.35

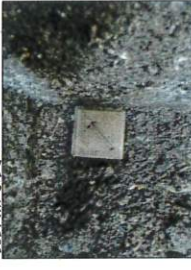
地番	坪数
62-6	18.92

所在地番	大田区南千束一丁目62番6		
図面名	土地現況実測図		
測量年月日	令和 8年 4月 6日		
作成年月日	令和 8年 4月 7日		
縮尺	1/100	丁次番号	MTT2534
作成者	東京都大田区南千束一丁目3番8号 創友土地家屋調査士法人 社員 田代 慎 TEL 03-37339-3682 FAX 03-37339-3645		

境界点写真K1



境界点写真K2



境界点写真K3



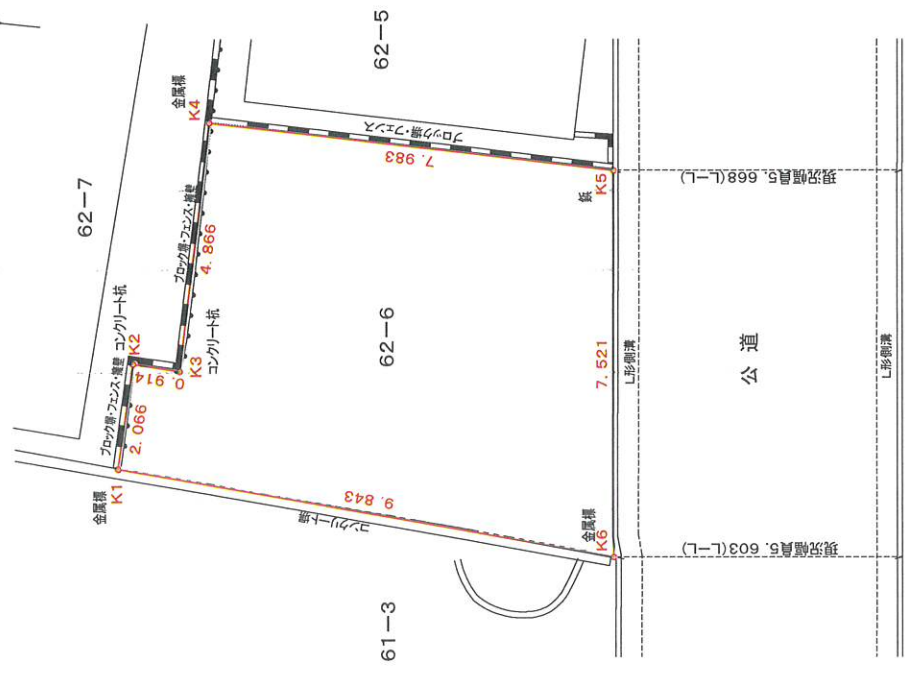
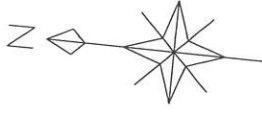
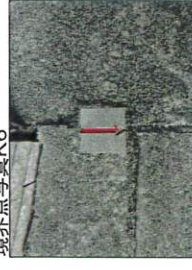
境界点写真K4



境界点写真K5



境界点写真K6



(単位:m)

道路台帳現況平面図

出力日：令和7年9月25日 18:01



2

← 区道1-79号線

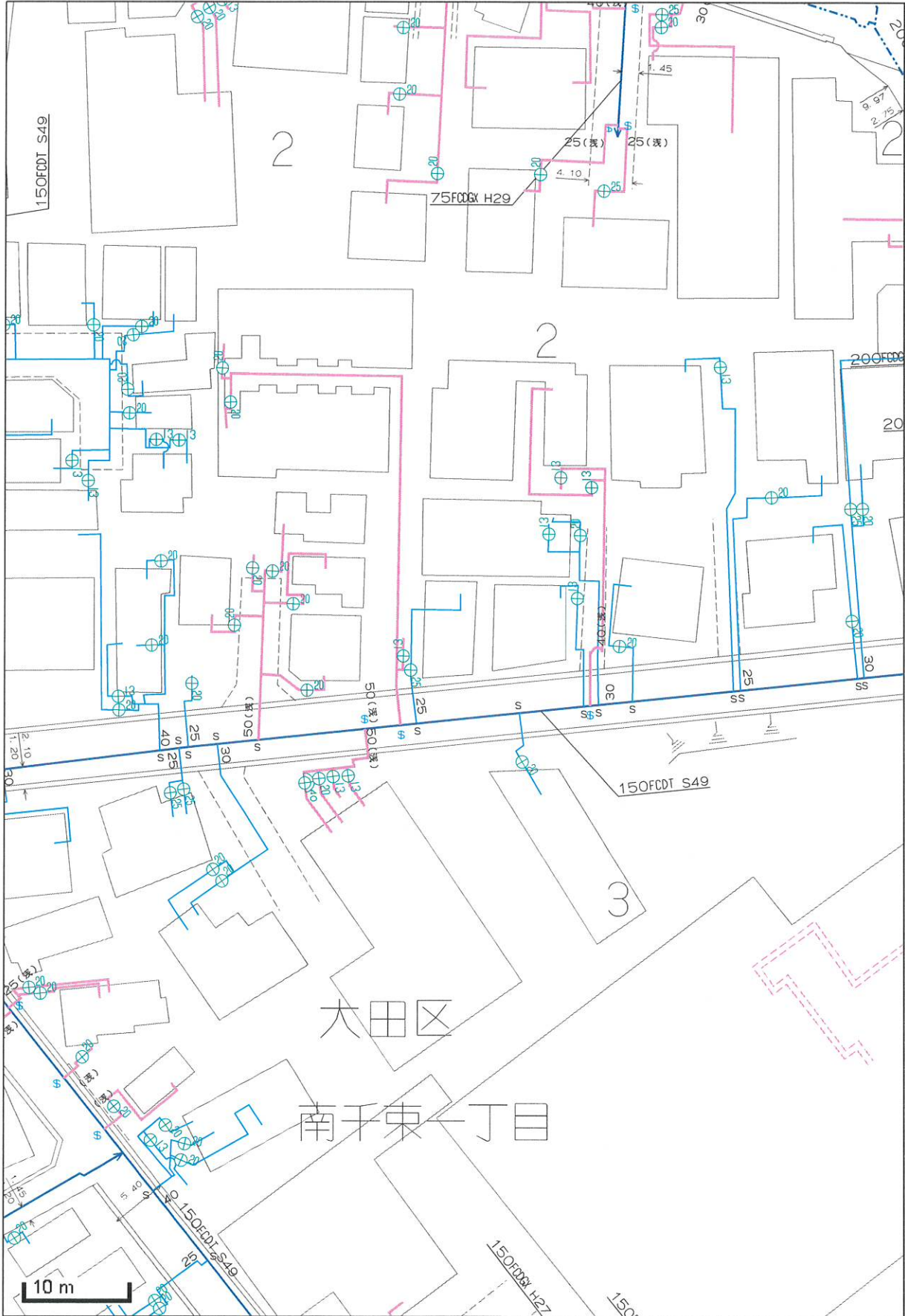
3

(注) 1. この図面は北を上にしており、測量時点での幅員は現況幅員です。
 2. 道路改良工事等により、現地と図面が整合しない場合があります。

3. 大田区は、この図面の利用によって生じた損失・損害について、一切の責任を負いません。

種別	図形・注記
起点マーク	
終点マーク	
主要区道路線	主要1号線
一般区道路線	区道1-1号線
区有道路	区道1-1号線
認定外道路	区外1-1号線
その他管理道路	その他管理1-1号線
水路	水路1番

※幅員について
 「測量時の現況幅員」を記載しています。
 「認定幅員」「管理幅員」ではありません。
 ※表示されている道路形状や各種図示は参考図
 であり、証明や申請その他の資料として用いる
 ことはできません。



この図面と現況とが異なる場合は現況を優先とします。詳細は必ず水道局窓口で確認してください。

東京都水道局

25.11.20

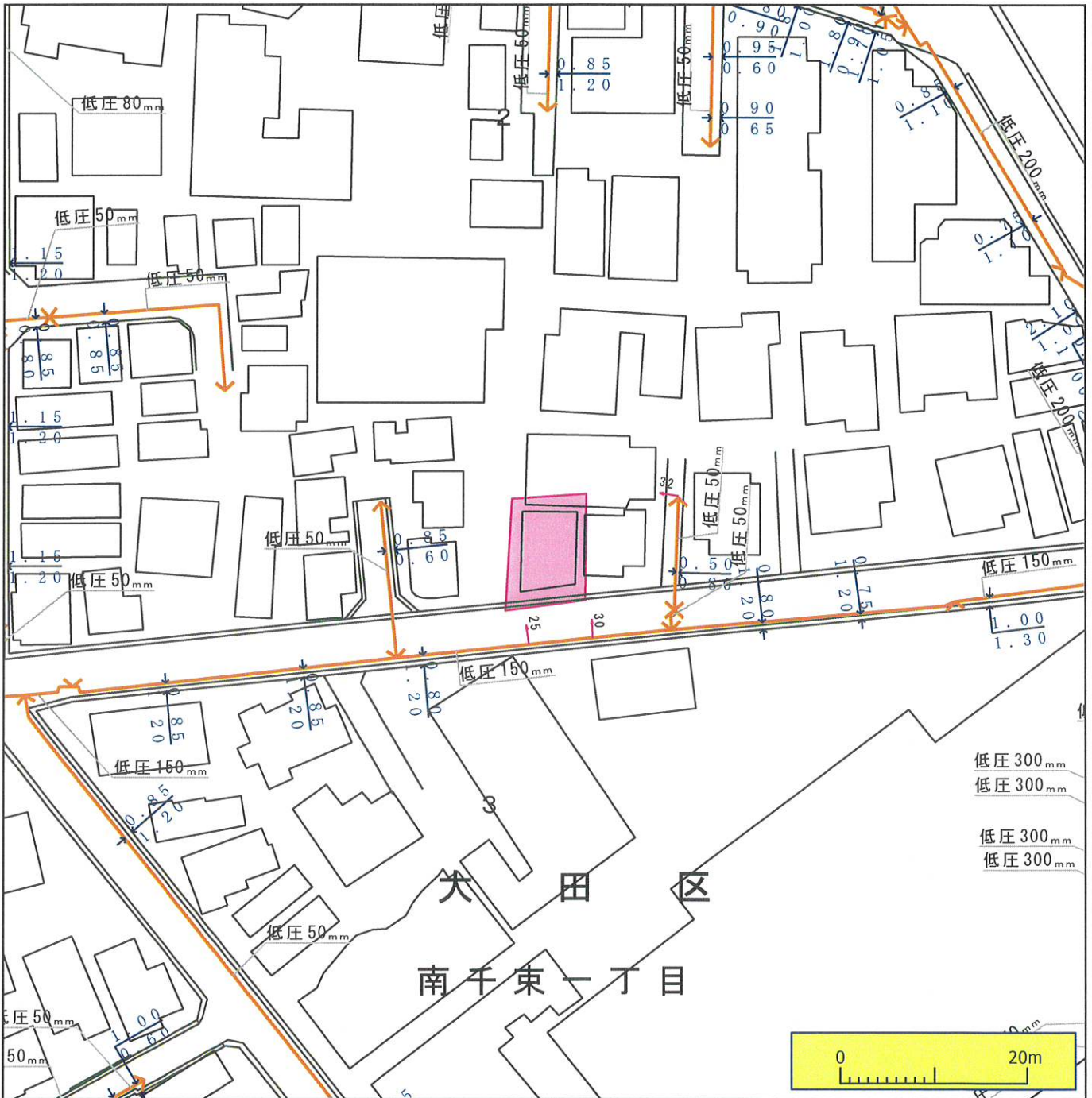
(株) フォレストサイド 様

◇ご回答日:2025 年 11 月 20 日 (木)

◇受付番号:5652973

◇調査場所:東京都大田区南千束 1-2-9 付近

◇件名:



※ガス管圧力の種類と凡例、用途 (高圧、中圧は一般用途にはご利用になれませんのでご注意ください)
(1) 高圧: 輸送用のみ (2) 中圧: 輸送用と主に産業用途 (3) 低圧・中間圧: 家庭用等の一般用途

下記の文章について、必ずご一読ください。

- ◆弊社がガス本管埋設状況確認サービス(以下「本サービス」とします)でご提供する情報は、地形、道路形態、家形を除くガス本管の有無・工事予定ルート、埋設位置、口径です。なおご参考に、取出し管の分岐位置を表示しておりますが、個人情報保護のため宅地内の引込状況及びガスのご使用状況は表示しておりません。
- ◆弊社は、ご提供する情報が正確かつ最新であるよう努力しておりますが、それらについてはいかなる保障も致しません。また、本サービスご利用により生じたいかなる損害についても責任を負いかねますのでご了承ください。なお、実際の工事、ガス供給にあたっては、供給方式の検討・本支管工事の有無の確認が必要となります。予定ルートの施工状況確認も合わせて、原則6ヶ月以上前に各担当窓口にご相談くださるようお願いいたします。
- ◆本サービスで使用されている地図及び導管情報は、著作権法により保護されており、東京ガスネットワーク(株)が著作権を所有しています。営利目的のご利用を禁止いたします。また、権利侵害となりますので、許可無く複製、改変、送信等を禁止いたします。

東京ガス株式会社

(お問合せ先)

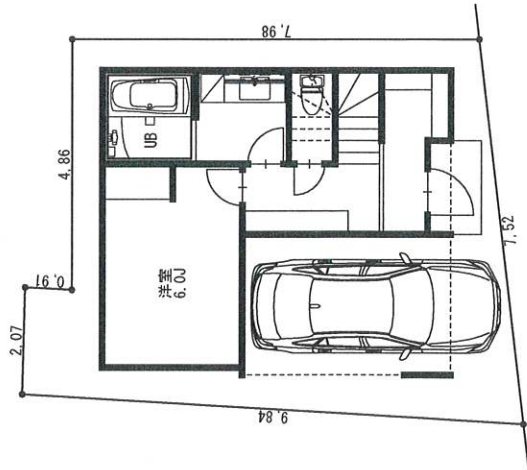
担当部署:本管埋設状況確認センター

営業担当者:東京ガス(株)

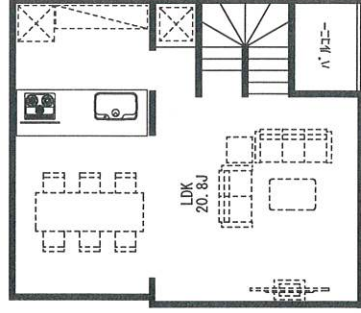
TEL:03-5322-8910

E-mail:maichow@tokyo-gas.co.jp

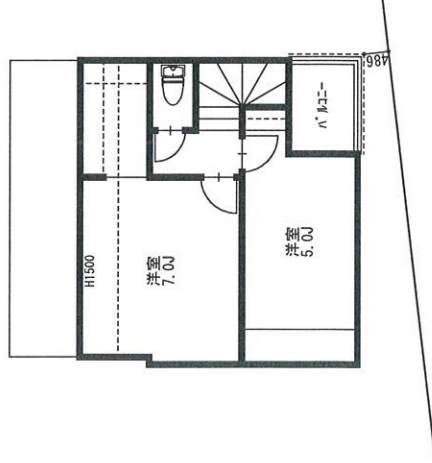
【参考】



1F Plan

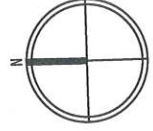


2F Plan



3F Plan

敷地面積	約 62.55 m ²	約 18.92 坪
3F	29.61 m ²	8.95 坪
2F	37.48 m ²	11.33 坪
1F	27.96 m ²	8.45 坪
車庫	11.17 m ²	3.37 坪
ホー	0.00 m ²	0.00 坪
住戸内部面積	95.05 m ²	28.75 坪
延床面積	106.22 m ²	32.13 坪
容積対象面積	95.05 m ²	151.95 %
建築面積	39.97 m ²	63.90 %

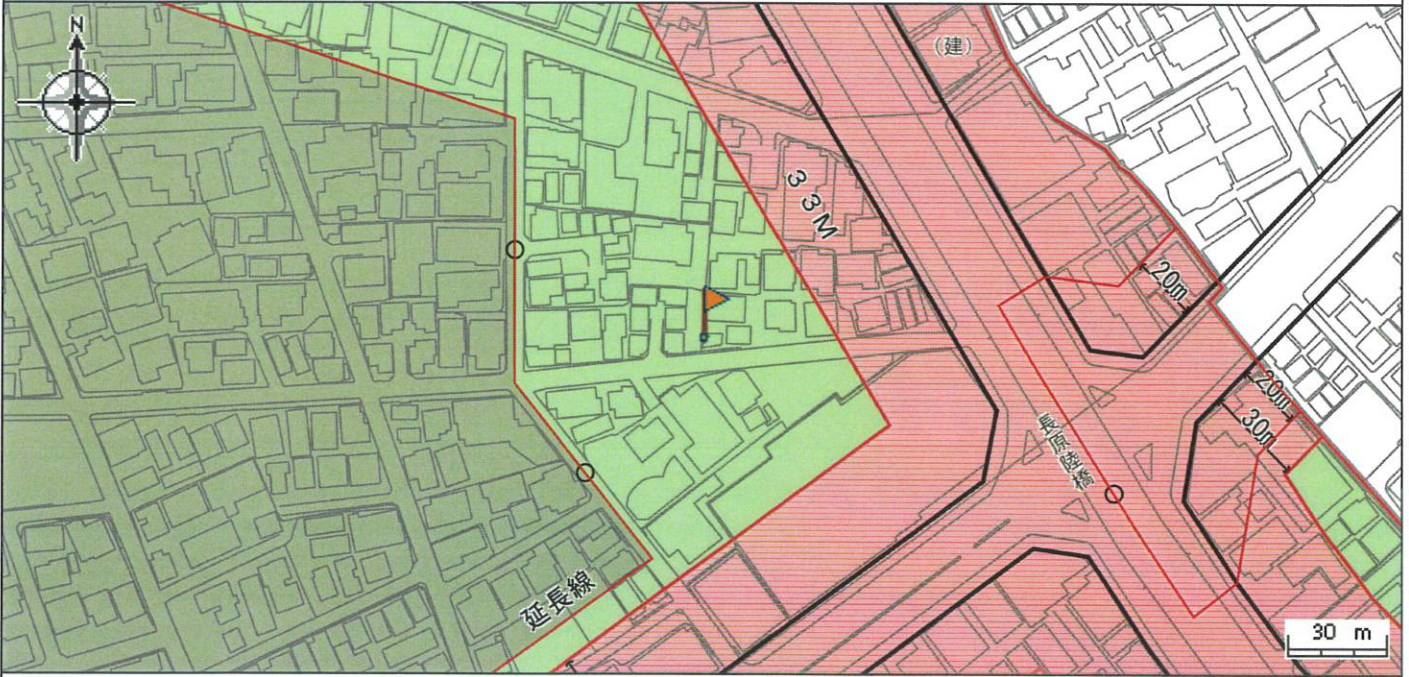


計画地	約 62.55 m ²
	約 18.92 坪

1FL=GL

物件名	大田区南千束1丁目 新築工事	計画地
敷地の位置	大田区南千束1丁目2 (住居表示)	
建ぺい率/容積率	60 % / 200 %	
用途地域	第一種中高層住居専用地域 ・ 準防火地域	
高度地区	第2種高度地区	
日影規制	3.0H/2.0H (GL+4.0M)	
その他	-	
寸法、面積に若干の取違が生じる恐れがあります。	S=1/100	
本図は参考図であり、構造等は未検討です。	2026/4/3	

中心地 | 大田区南千束1丁目 付近



属性

区域区分	市街化区域	用途地域	第一種中高層住居専用地域(建ぺい率:60% 容積率:200%)
防火・準防火地域	準防火地域	新たな防火規制<詳細はこちら>	該当なし
高度地区<詳細はこちら>	第二種高度地区	日影規制	<ul style="list-style-type: none"> ■ 制限を受ける建築物 高さが10mをこえる建物 ■ 日影規制値種別：(一) ■ 5mを超える範囲における日影時間 3時間以上 ■ 10mを超える範囲における日影時間 2時間以上 ■ 測定水平面：4.0m
高度利用地区	該当なし	特別用途地区	該当なし
風致地区<詳細はこちら>	該当なし	駐車場整備地区	該当なし
臨港地区	該当なし	特別緑地保全地区	該当なし
流通業務地区	該当なし	生産緑地地区	該当なし
都市計画施設<告示番号・年月日はこちら>	該当なし	地区計画<詳細はこちら>	該当なし
市街地再開発事業	該当なし	土地区画整理事業	該当なし
景観計画の区域区分<詳細はこちら>	<ul style="list-style-type: none"> ■ 市街地類型 住環境保全市街地 (洗足池景観保全誘導区域) 		

- ・この都市計画情報は、令和7年6月16日現在のものです。
- ・本図の都市計画情報は、地図上の旗記号の位置の都市計画情報を示します。
- ・本図は、都市計画その他の内容を証明するものではありません。
- ・本図は、地図作成上の誤差を含んでいますので、概略の位置を示した参考図としてご利用ください。
- ・著作権法上認められた行為を除き、本図の全部または一部を複製し、利用することを禁じます。
- ・本図は、東京都知事の承認を受けて、東京都縮尺2,500分の1地形図を利用して作成したものです。(承認番号)7都市基交第11号, (承認番号) (MMT利許第06-K111-1号)